

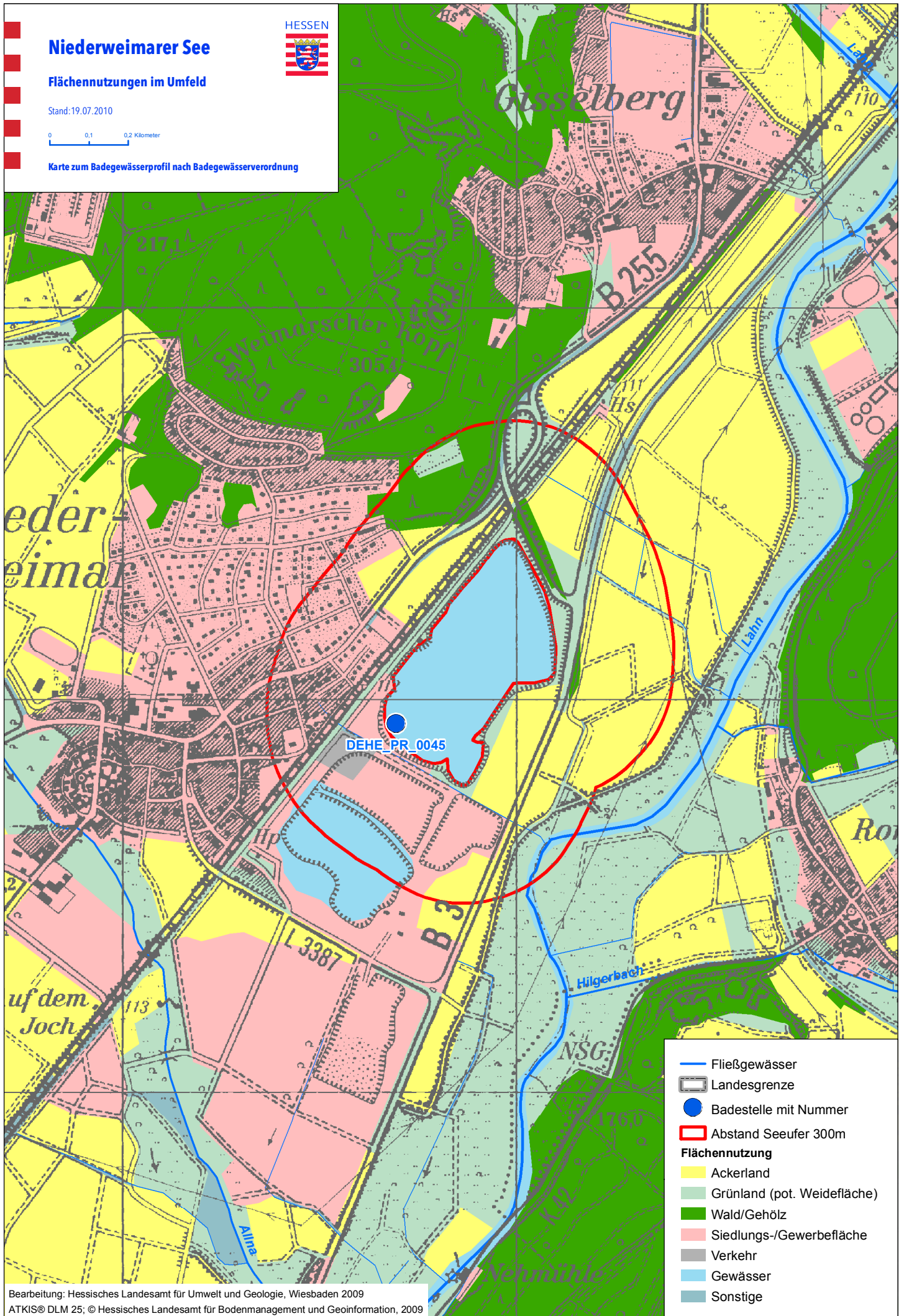
# Niederweimarer See

## Flächennutzungen im Umfeld

Stand: 19.07.2010

0 0,1 0,2 Kilometer

Karte zum Badegewässerprofil nach Badegewässerverordnung



- Fließgewässer
- ▭ Landesgrenze
- Badestelle mit Nummer
- ▭ Abstand Seeufer 300m
- Flächennutzung**
- Ackerland
- Grünland (pot. Weidefläche)
- Wald/Gehölz
- Siedlungs-/Gewerbefläche
- Verkehr
- Gewässer
- Sonstige